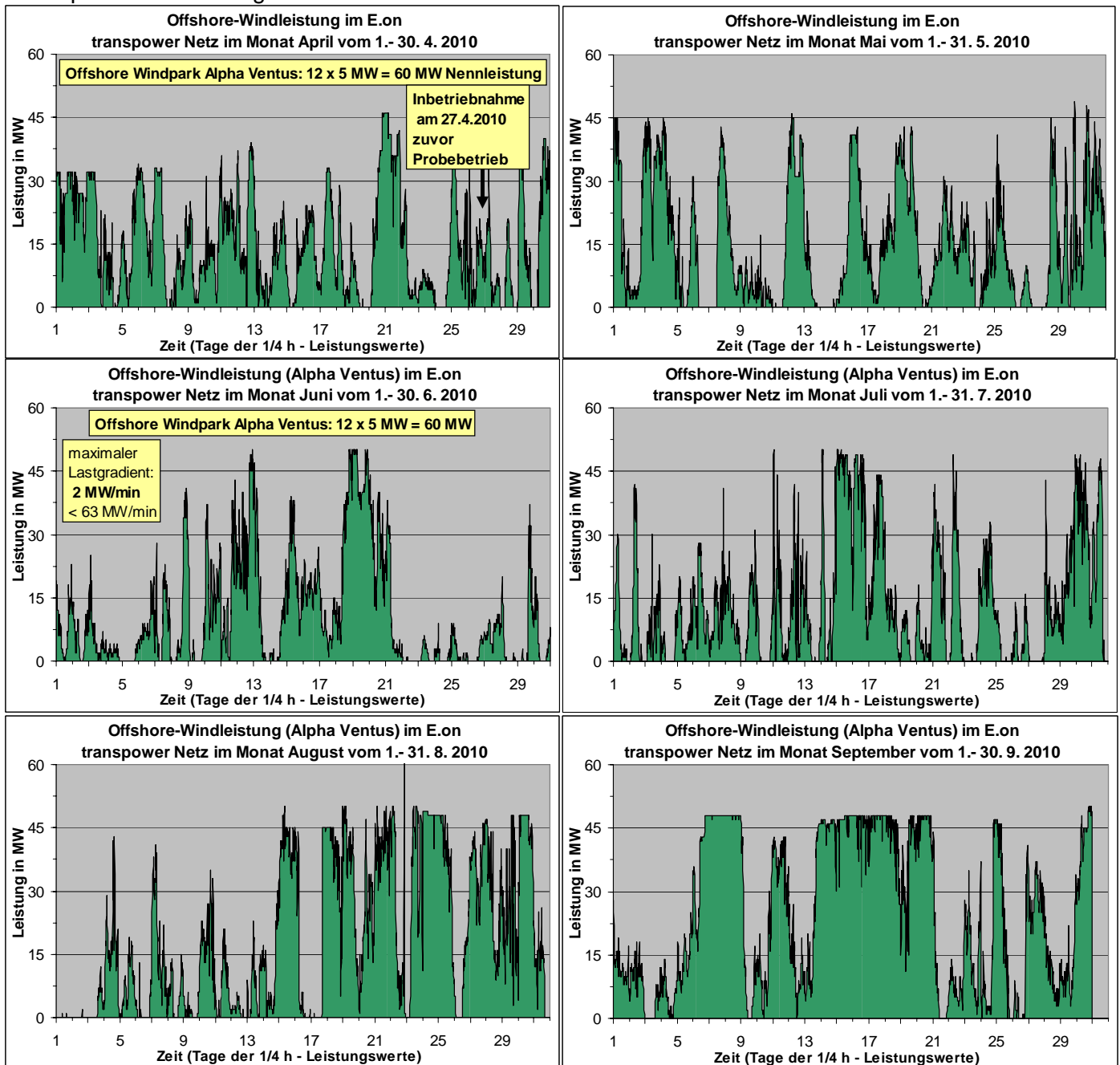


**DIE WELT  
Axel-Springer-Platz 1**

20355 Hamburg

Leserbrief zu "Betreiber zufrieden mit erstem Nordsee-Windpark", DIE WELT vom 18.11.2010, S. 33

Die Betreiber von Alpha Ventus sind offenbar auf sehr niedrigem Niveau mit einer hoch fluktuativen Stromerzeugung zufrieden zu stellen, die mit einer sicheren Versorgung kaum ahnlichkeit hat. Die dort in fast einem Jahr Betrieb geerntete Strommenge von 170 GWh hat einen energiewirtschaftlichen Wert von hochstens 3,4 Mio. € was bei 5 Mrd. € Investitionssumme einer Bruttorenditen des eingesetzten Kapitals von 0,07 % entspricht. Im ubrigen wurde es fur den Leser der Welt sehr viel informativer sein, etwas von der tatsachlichen Ganglinie der Einspeiseleistung uber die Zeit zu erfahren, als schone Bilder von einer ruhigen See, bei der wegen Windmangel auch kaum elektrische Leistung erzeugt wird. Die nachstehend angegebenen Leistungsganglinien der Monate April bis September 2010 zeigen die harte Wahrheit:



Mit einem solchen Leistungsangebot kann wohl kein Stromkunde zufrieden sein.

Helmut Alt